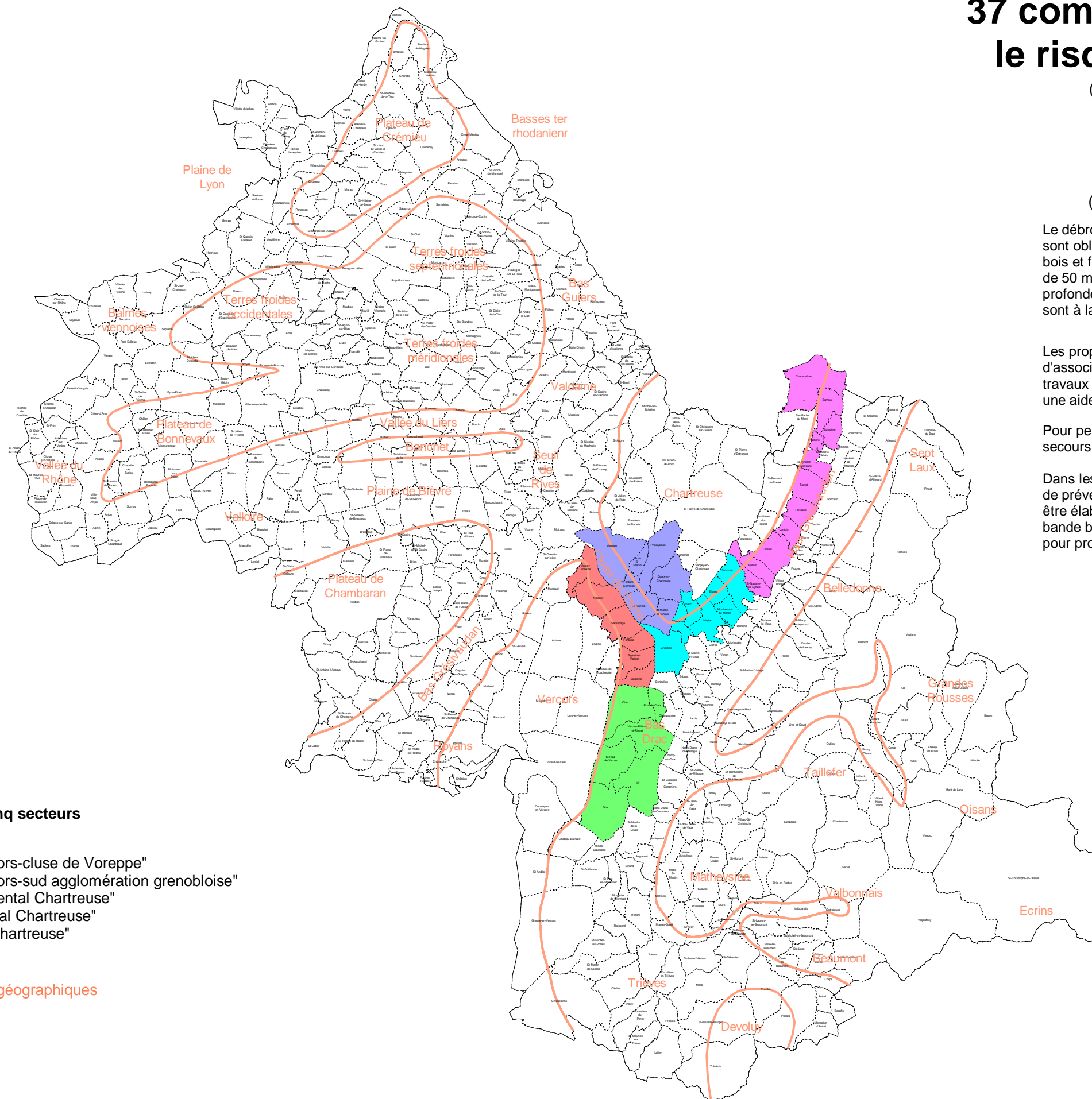


Carte n°15 :

**carte des communes classées au titre de l'article
L-132-1 du code forestier**

37 communes classées pour le risque incendie de forêt

(arrêtés préfectoraux du 02 juillet 2007)



Nom des cinq secteurs

- Secteur "rebord Vercors-cluse de Voreppe"
- Secteur "rebord Vercors-sud agglomération grenobloise"
- Secteur "rebord occidental Chartreuse"
- Secteur "rebord oriental Chartreuse"
- Secteur "rebord sud Chartreuse"

— les grands espaces géographiques

Les effets du classement

(article L 321-1 et suivants du code forestier)

Le débroussaillage et le maintien à l'état débroussaillé sont obligatoires dans les zones situées à moins de 200 m des bois et forêts, aux abords des constructions sur une profondeur de 50 m, ainsi que des voies privées y donnant accès, sur une profondeur de 10 m de part et d'autre de la voie. Les travaux sont à la charge du propriétaire des constructions.

Les propriétaires de forêts concernées, regroupés au sein d'associations syndicales, ont la possibilité d'entreprendre des travaux de défense contre l'incendie et de recevoir de l'Etat une aide technique et financière.

Pour permettre l'accès et la circulation des services de secours, une servitude de passage peut être établie.

Dans les secteurs sensibles aux incendies de forêt, des plans de prévention des risques incendies de forêts (PPRIF) peuvent être élaborés. Dans les zones délimitées par les PPRIF, une bande boisée inconstructible peut être maintenue débroussaillée pour protéger les constructions.



10 km

Source : DDAF38
 © IGN BD Carto

DDAF38 - août 2007

Carte n°16 :

Cartes des zones situées à moins de 200 m des bois et forêts dans les communes classées au titre de l'article L 132-1 du code forestier, par secteur

CARTE DU ZONAGE des 200 m des bois et forêts sur les 37 communes classées au titre du risque incendie

Echelle : 1 / 50 000

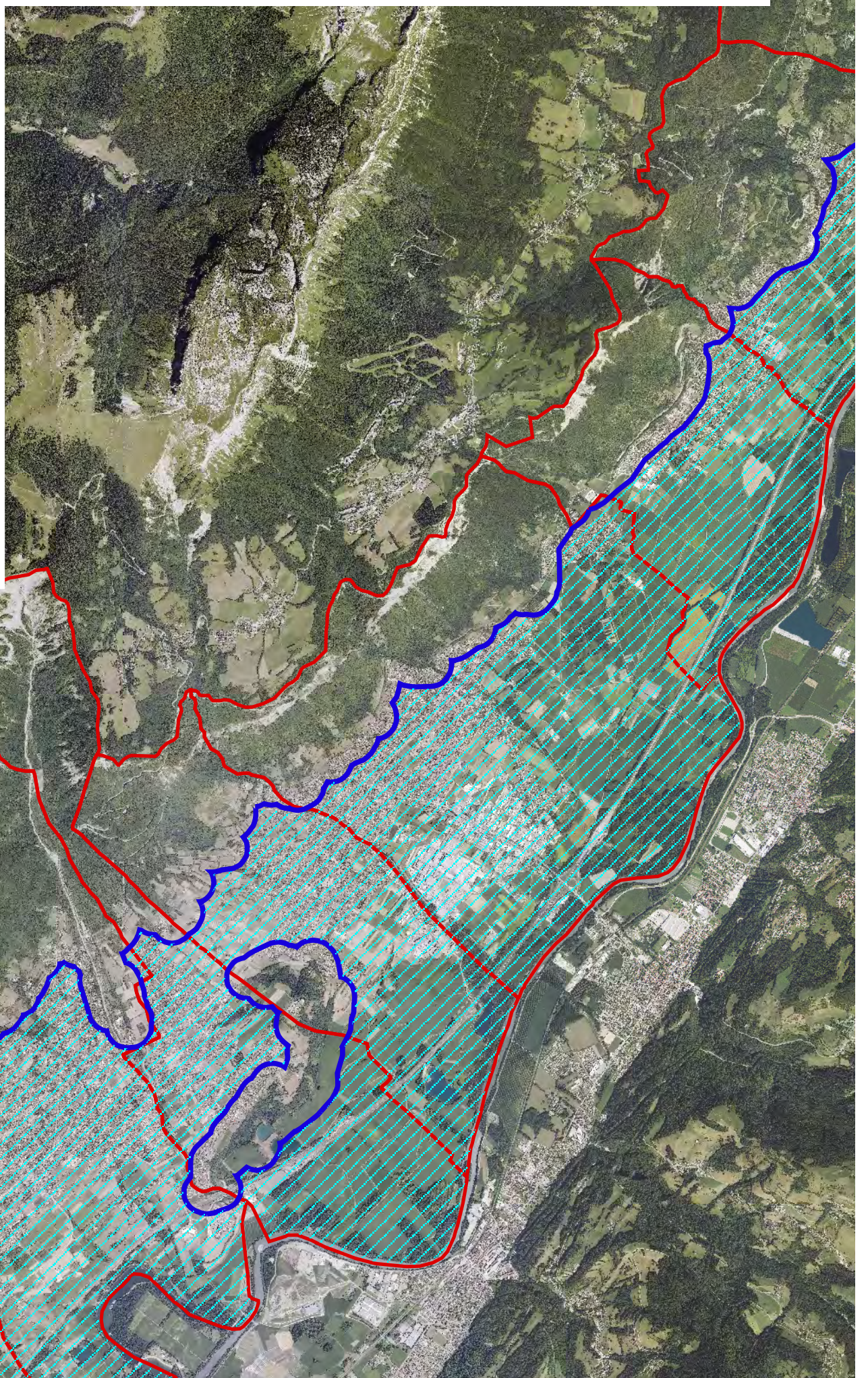
0 2 Kilomètres





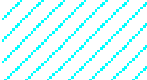
BE 38 - J.BM - Nov. 2012

ORTHOPHOTO © IGN 2005

COMMUNES DU GRESIVAUDAN:
DE LA TERRASSE à MEYLAN



LEGENDE

-  périmètre des communes
-  ligne à 200 m des bois et forêts jusqu'à laquelle les habitations sont soumises à l'OLD
-  surface hors zone des 200 mètres (non soumise à l'OLD)

COMMUNES DU NORD GRESIVAUDAN:
DE CHAPAREILLAN à LA TERRASSE

CARTE DU ZONAGE des 200 m des bois et forêts sur les 37 communes classées au titre du risque incendie

Echelle : 1 / 50 000

0 2 Kilomètres



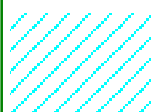


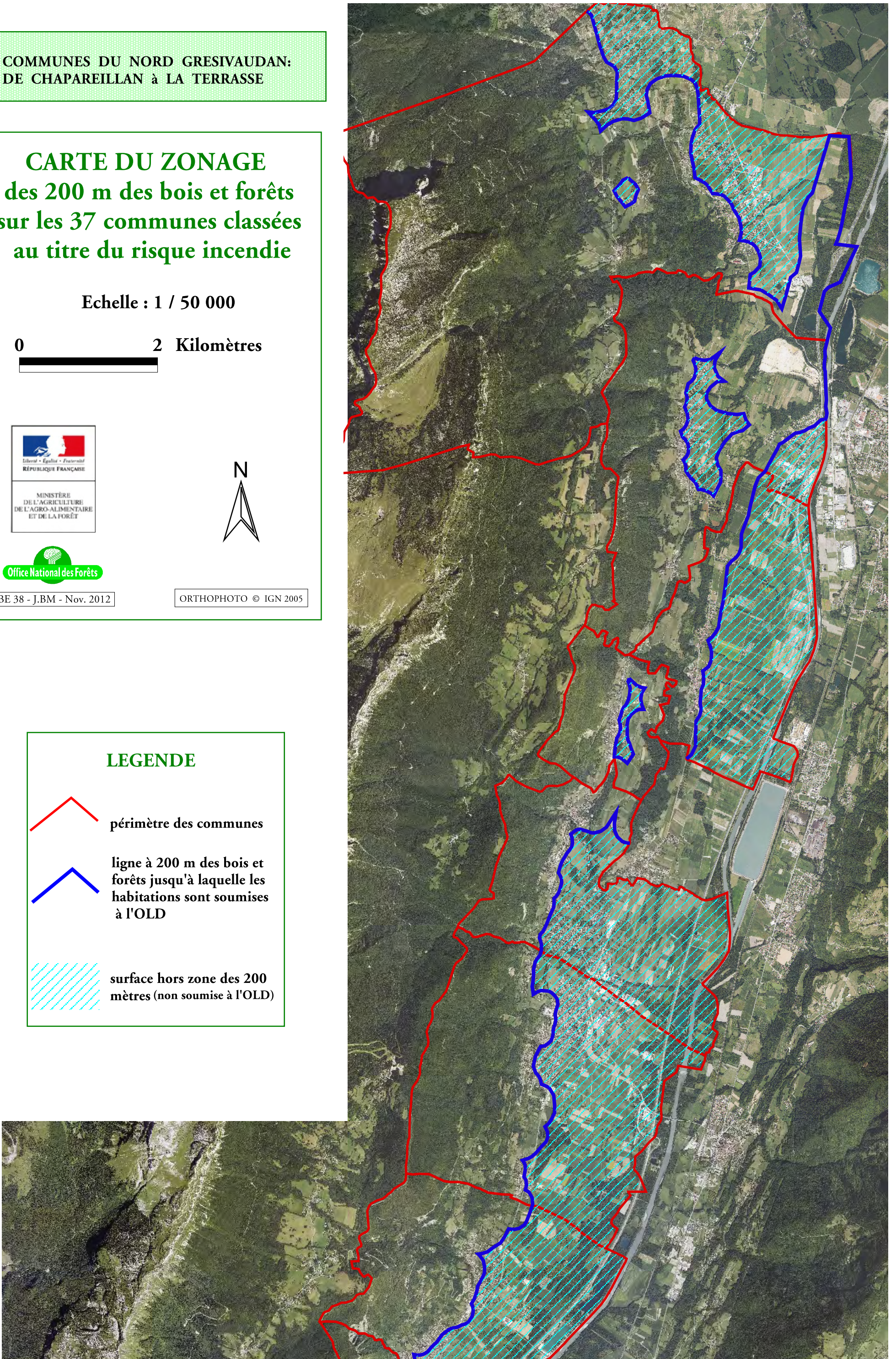
BE 38 - J.BM - Nov. 2012

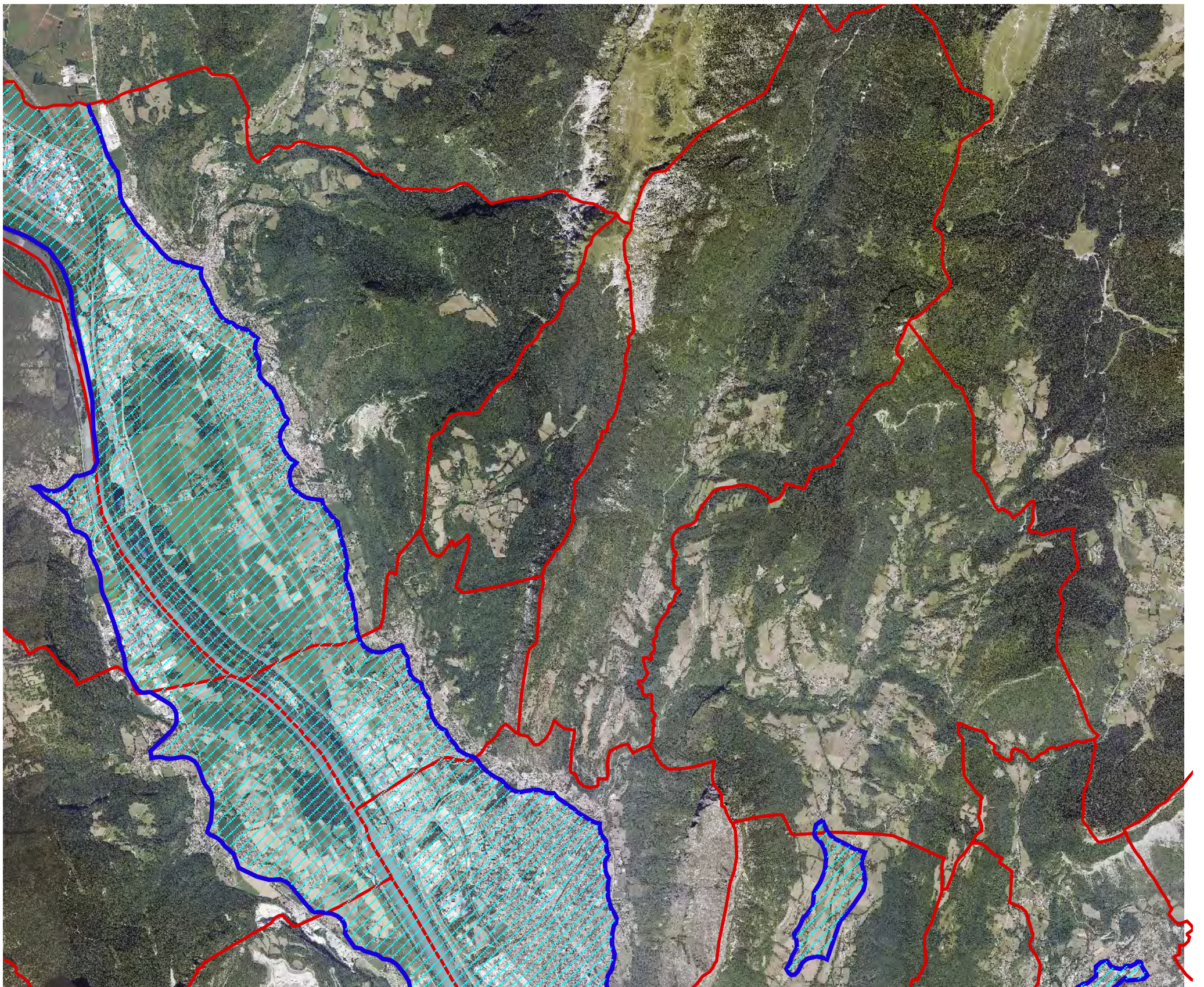
ORTHOPHOTO © IGN 2005



LEGENDE

-  périmètre des communes
-  ligne à 200 m des bois et forêts jusqu'à laquelle les habitations sont soumises à l'OLD
-  surface hors zone des 200 mètres (non soumise à l'OLD)





COMMUNES DES CONTREFORTS
DE LA CHARTREUSE
- CORENC à VOREPPE

CARTE DU ZONAGE
des 200 m des bois et forêts
sur les 37 communes classées
au titre du risque incendie

Echelle : 1 / 50 000



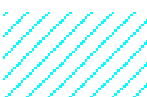
0 2 Kilomètres



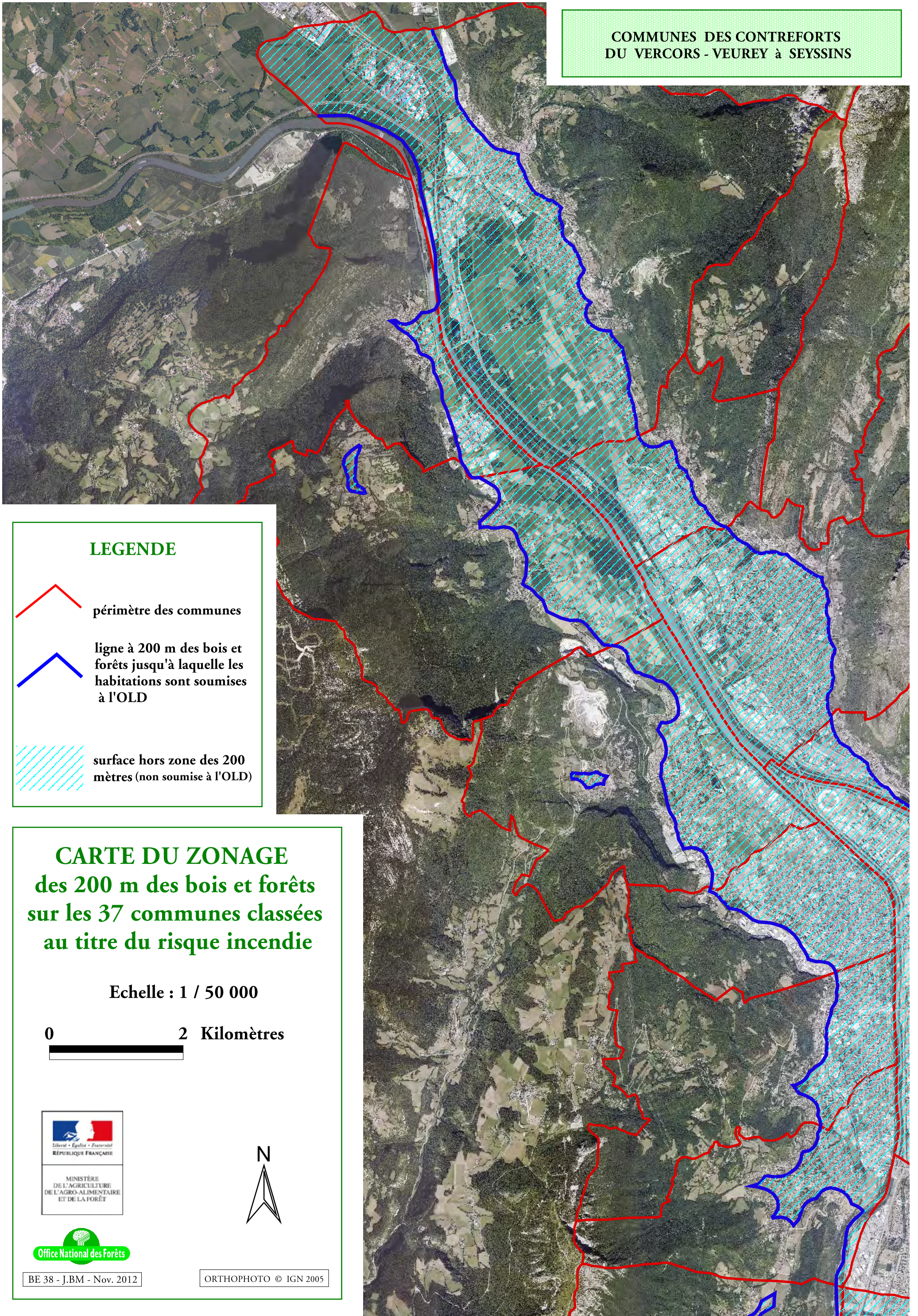
BE 38 - J.BM - Nov. 2012

ORTHOPHOTO © IGN 2005



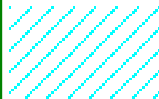
LEGENDE

-  périmètre des communes
-  ligne à 200 m des bois et forêts jusqu'à laquelle les habitations sont soumises à l'OLD
-  surface hors zone des 200 mètres (non soumise à l'OLD)

COMMUNES DES CONTREFORTS
DU VERCORS - VEUREY à SEYSSINS



LEGENDE

-  périmètre des communes
-  ligne à 200 m des bois et forêts jusqu'à laquelle les habitations sont soumises à l'OLD
-  surface hors zone des 200 mètres (non soumise à l'OLD)

**CARTE DU ZONAGE
des 200 m des bois et forêts
sur les 37 communes classées
au titre du risque incendie**

Echelle : 1 / 50 000

0 2 Kilomètres



BE 38 - J.BM - Nov. 2012



ORTHOPHOTO © IGN 2005

CARTE DU ZONAGE des 200 m des bois et forêts sur les 37 communes classées au titre du risque incendie

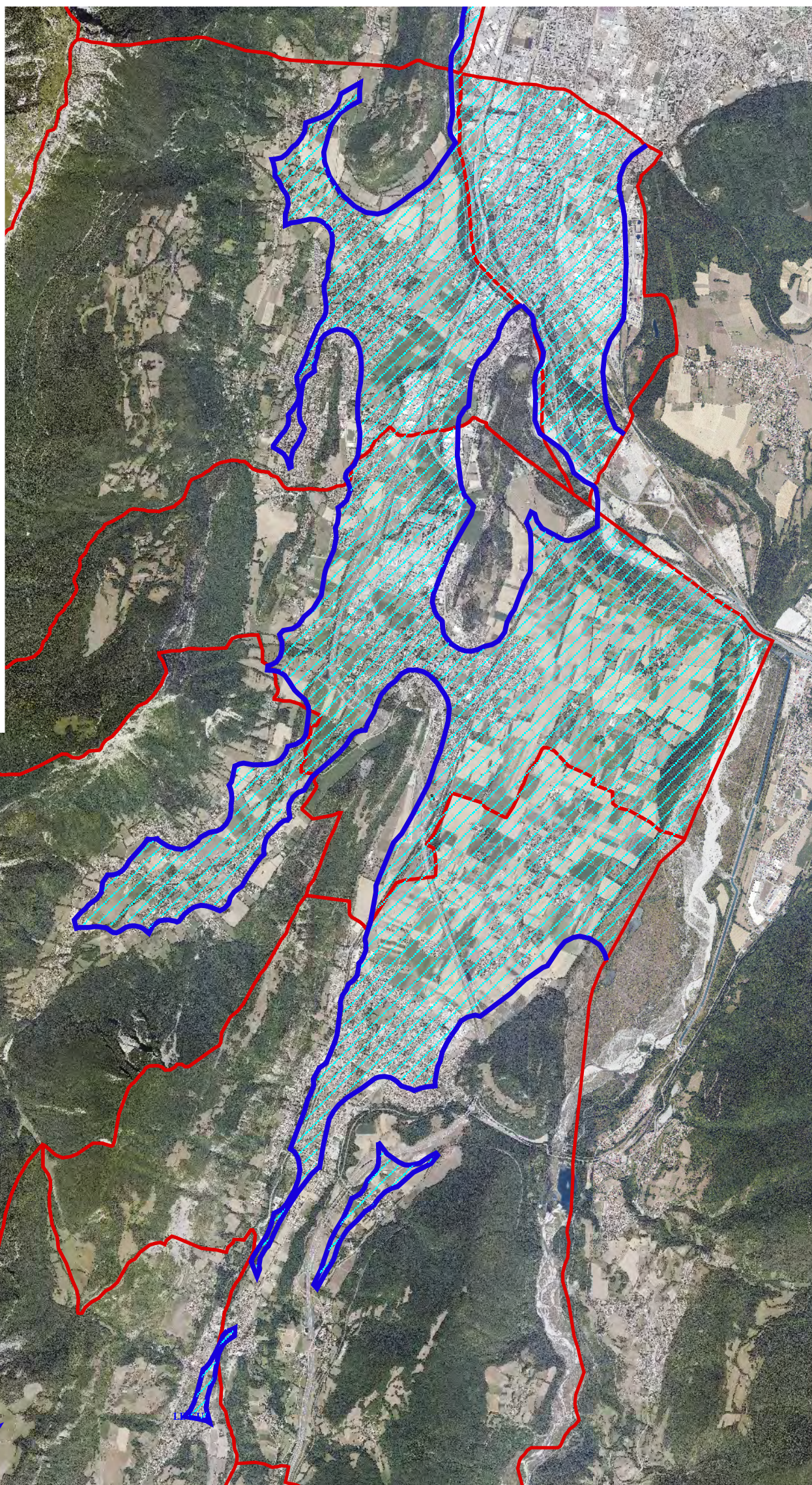
Echelle : 1 / 50 000

0 2 Kilomètres



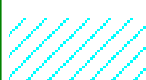


BE 38 - J.BM - Nov. 2012

ORTHOPHOTO © IGN 2005



LEGENDE

-  périmètre des communes
-  ligne à 200 m des bois et forêts jusqu'à laquelle les habitations sont soumises à l'OLD
-  surface hors zone des 200 mètres (non soumise à l'OLD)

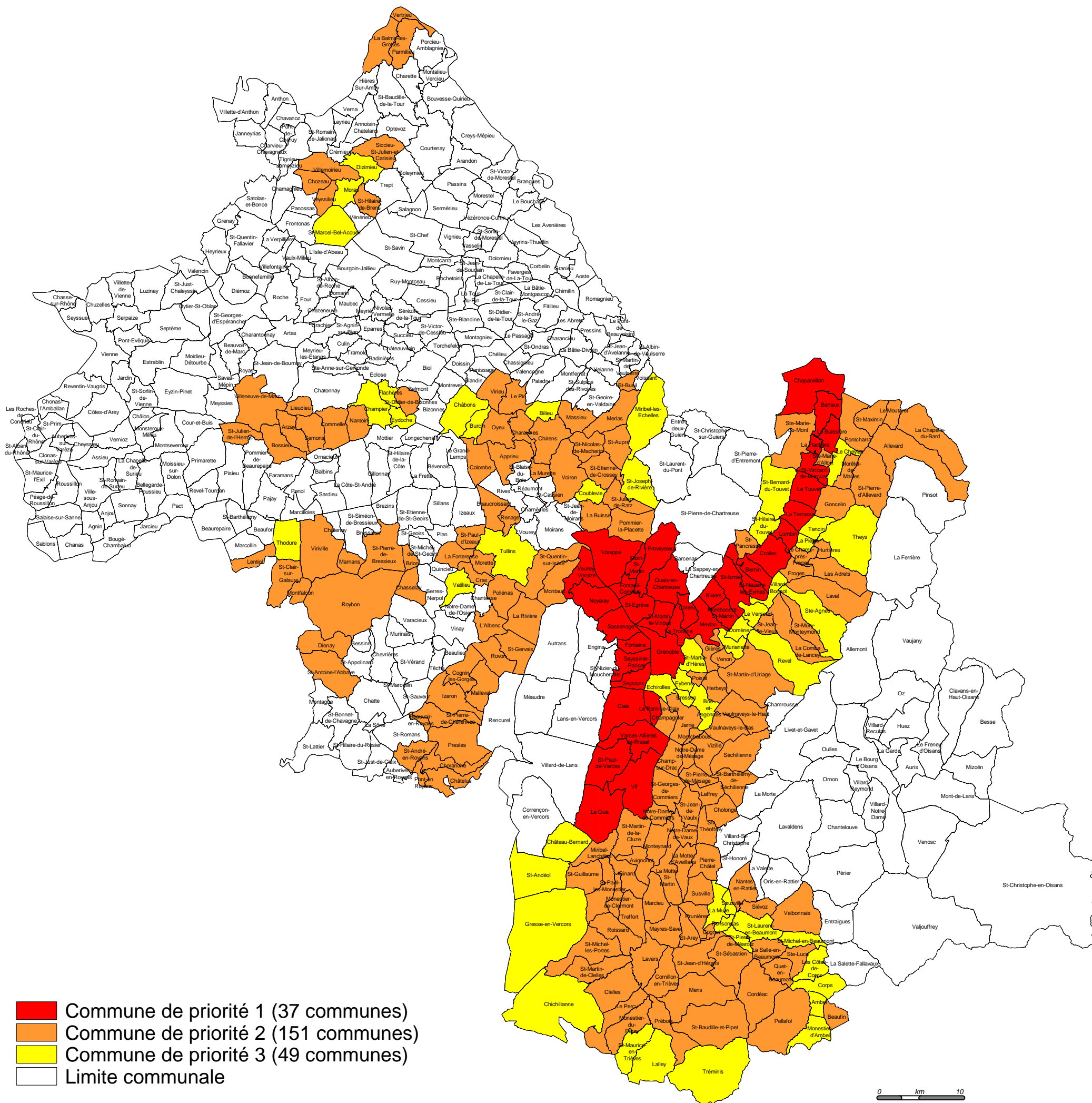
COMMUNES AU SUD
DE L'AGGLOMERATION

Carte n°17 :

Carte des communes prioritaires pour le PDPFCI

Département de l'Isère

Communes prioritaires pour le plan départemental de protection des forêts contre l'incendie (PDPFCI)



Sources : DDT, ONF, SDIS

Direction Départementale des Territoires / SG / SIGc
 © IGN BD Topo 2010
 Protocole MEEDDAT-MAP-IGN du 24 juillet 2007
 18 avril 2013